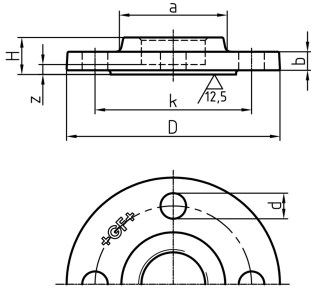




329 Příruba závitová, vrtaná, 4 otvory

- Rozteč děr a těsnící plocha ve shodě s EN 1092-2 a DIN 2566
- * 8 děr



EN Dim. (inch)	PN	Černá kód	Galvanizovaná kód	SP	GP
- ½	PN 16	770 329 104	770 329 204	0	10
- ¾	PN 16	770 329 105	770 329 205	0	10
- 1	PN 16	770 329 106	770 329 206	0	5
- 1 ¼	PN 16	770 329 107	770 329 207	0	10
- 1 ½	PN 16	770 329 108	770 329 208	0	10
- 2	PN 16	770 329 109	770 329 209	0	8
- 2 ½	PN 16	770 329 110	770 329 210	0	6
- 3	PN 10	770 329 111	770 329 211	0	4
* - 3	PN 16	770 329 115	770 329 215	0	4
* - 4	PN 16	770 329 112	770 329 212	0	3

EN Dim. (inch)	PN	a (mm)	b (mm)	d (mm)	k (mm)	z (mm)	H (mm)	D (mm)
- ½	PN 16	35	14	14	65	7	20	95
- ¾	PN 16	45	16	14	75	9	24	105
- 1	PN 16	52	17	14	85	7	24	115
- 1 ¼	PN 16	60	17	19	100	7	26	140
- 1 ½	PN 16	72	13	19	110	8	26	150
- 2	PN 16	87	16	19	125	5	29	165
- 2 ½	PN 16	100	16	19	145	5	32	185
- 3	PN 10	115	18	19	160	6	36	200
* - 3	PN 16	115	18	19	160	6	36	200
* - 4	PN 16	140	20	19	180	2	38	220

Technické údaje o produktech nejsou závazné. Konstrukční a rozměrové změny vyhrazeny.

Přeloženo z originálu výrobce

PPS Engineering CZ s.r.o., zastoupení Georg Fischer Piping Systems

info@ppsengineering.cz

www.ppsengineering.cz

© PPS 01/2019